



การไฟฟ้าส่วนภูมิภาค  
PROVINCIAL ELECTRICITY AUTHORITY

# Switching Deadline

03/12/67

เลขที่ ก.๓.กบข.(บส.) 2968 /๒๕๖๗  
ชื่อผู้รับ นายพิชิตนันท์ พิชิตสุวรรณชล  
ชื่อผู้ส่ง นายนิวัฒน์ มาประจวบ

วันที่ .....  
ตำแหน่ง อ.ก.บข.(ก.๓)  
ตำแหน่ง อ.ก.บข.(ก.๓)

ด้วยการไฟฟ้า.....กบข.(ก.๓) จะขอตัดไฟ UG ๒๒ KV ลอดใต้ถนน รหัส UTG ๒S-๓๐ ถึง UTG ๒S-๓๑ เพื่อดำเนินการแก้ไขจุดร้อนหัว Termination พร้อมทั้งตรวจสอบ ตามแผนผังสังเขปแนบ จำนวน.....แผ่น ดังนี้

ที่	ฟีดเดอร์	วัน/เดือน/ปี	ตั้งแต่เวลา	ถึงเวลา	ลักษณะงานที่ปฏิบัติ/บริเวณ	จาก	ถึง	ผู้ควบคุมงาน
๑	UTG ๒VB-๐๑	๔ 5.ค. ๖๗	๐๘:๓๐ น.	๑๖:๓๐ น.	แก้ไขจุดร้อนหัว Termination ลอดใต้ถนน รหัส UTG ๒S-๓๐ และ UTG ๒S-๓๑ บริเวณอุโมงค์ -สามแยกบ่อพลอย	UTG ๒S-๓๐	UTG ๒S-๓๑	นายไชยฤกษ์ โรจนเลิศ พชง.๖ ๐๖๑๕๓๔๖๒๕๖

พื้นที่ที่มีผู้ใช้ไฟได้รับผลกระทบ(ไฟดับ).....

ผู้ประสานงานการดับไฟ ชื่อ นายไชยฤกษ์ โรจนเลิศ ตำแหน่ง พชง.๖ ผบส.กบข.(ก.๓) โทร. ๐๖๑๕๓๔๖๒๕๖

พื้นที่ ที่ขอตัดไฟปฏิบัติงานมีสายเคเบิลใยแก้วนำแสงของ กฟภ. (หากมีโอกาสชำรุด ผดส.กรส.(ก.๓) จะไปตรวจสอบก่อนปฏิบัติงาน)

๑.  มีสายเคเบิลใยแก้วนำแสง ๑.๑  มีโอกาสชำรุด ๑.๒  ไม่มีโอกาสชำรุด  
๒.  ไม่มีสายเคเบิลใยแก้วนำแสง

*(Signature)*

(นายนิวัฒน์ มาประจวบ..)

ตำแหน่ง อ.ก.บข.(ก.๓)

๒๕ พ.ย. ๒๕๖๗

สำหรับแผนกควบคุมการจ่ายไฟ (ผคฟ.) กฟภ.๓

เรียน อ.ก.บข.(ก.๓)

ผคฟ. พิจารณาแล้วเห็นควร

อนุมัติให้ดับไฟตามคำขอข้อ 1 ฟีดเดอร์ UTG ๒VB-๐๑ จาก UTG ๒S-30 ถึง UTG ๒S-31  
ในวันที่ ๒5-๑๒-๖๗ ตั้งแต่เวลา ๐8:30 น. ถึง 16:30 น. ตามใบสั่งทำสวิตซ์ชิงเลขที่ 1800/67

อนุมัติให้ดับไฟตามคำขอข้อ..... ฟีดเดอร์..... จาก..... ถึง.....  
ในวันที่..... ตั้งแต่เวลา..... น. ถึง..... น. ตามใบสั่งทำสวิตซ์ชิงเลขที่.....

พนักงานศูนย์ฯ นาย สุธี ศรีพิง

ประสานงานการขอตัดไฟกับ ผ.ไชยฤกษ์ โรจนเลิศ

*(Signature)*

(ผ.ไชยฤกษ์ ผ.อัครมนต์)  
๑๓.๕ 16 พ.ย. ๒๕๖๗

สำหรับผู้อนุมัติ

ที่ ก.๓ กบข.(คฟ.)  
เรียน ผจก. ผ.ค.อ.๓๐๖, ผ.ค.ค.๑๖  
อ.ก.บข.(ก.๓), อ.ก.วว.(ก.๓)

อนุมัติ และแจ้ง จป. เพื่อตรวจสอบความปลอดภัย  
พร้อมทั้งลงข้อมูลแจ้งแผนดับไฟลงใน www.pea.co.th

ขั้นตอนการสวิตซ์ชิง ๒ แผ่น  
แผนผังแนบ 1 แผ่น

ผจฟ. (สถานี.....)

เพื่อทราบ และจัดพนักงานเข้าปฏิบัติงานร่วมกับศูนย์ฯ นครปฐม  
ตั้งแต่วันที่..... น. เป็นต้นไป จนกว่างานจะแล้วเสร็จ

(นายเลอพงศ์ แก่นจันทร์)

รท.ปบ.(ก3) ปฏิบัติงานแทน อ.ก.บข.(ก3)

## ใบสั่งทำสวิตชิง

1. สถานที่ทำงาน	อุทอง - สามแยกบ่อพลอย (UTG02S-30 ,UTG02S-31)		
2. กำหนดวันที่ทำงาน	4 ธ.ค. 67	ระหว่าง	08.30 น. ถึง 16.30 น.
3. ผู้ขอทำงาน	กบข.(ก3)	งานที่ทำ	แก้ไขจุดร้อน ตามใบขอปฏิบัติงาน 1800/2567
4. เตรียมการสวิตชิงโดย	นายสุธี ศรีเพชร		วันที่ 29 พฤศจิกายน 2567
5. ตรวจสอบสวิตชิงโดย			วันที่ 29 พฤศจิกายน 2567
6. อนุมัติสวิตชิงโดย			วันที่ 29 พฤศจิกายน 2567
7. สั่งทำสวิตชิงโดย	1. นายพีรศักดิ์, นายขุนทอง, นายศกตสิทธิ์, นายพนิต (กะ1 00.00 น. - 08.00 น.) 2. นายนครินทร์, นางสาวพิชชา, นายณัฐกาญจน์, นายสามารถ (กะ2 08.00 น. - 16.00 น.) 3. นายศุภสวัสดิ์, นายอนุสรณ์, นายวรรณพงษ์, นายมโนช (กะ3 16.00 น. - 24.00 น.)		

ที่	รหัสอุปกรณ์	สภาพอุปกรณ์ ปกติก่อน ดำเนินการ	ดำเนินการ	เวลา	ผู้ดำเนินการ	ผู้สั่งการ	หมายเหตุ
1	ตรวจสอบอุปกรณ์ป้องกันและตัดตอน ก่อนทำการสวิตชิง						
2	UTG-TP1	"OLTC" Auto	"OLTC" Manual		UTG		-
3	UTG02VB-01	"ON" Auto Reclose	"OFF" Auto Reclose		UTG		-
4	UTG-TP2	"OLTC" Auto	"OLTC" Manual		UTG		-
5	UTG07VB-01	"ON" Auto Reclose	"OFF" Auto Reclose		UTG		-
6	UTV-TP1	"OLTC" Auto	"OLTC" Manual		UTV		
7	UTV03VB-01	"ON" Auto Reclose	"OFF" Auto Reclose		UTV		
8	DOA-TP2	"OLTC" Auto	"OLTC" Manual		DOA		
9	DOA08VB-01	"ON" Auto Reclose	"OFF" Auto Reclose		DOA		-
10	ย้ายโหลด UTG02 บางส่วนไปจ่ายจาก DOA08						
11	DOA08S-14	ปลด	สับ		ดจ.	SCADA	SF6 วัดสามเหลี่ยม (ฝั่งซ้าย)
12	UTG07S-08	สับ	ปลด		อทง.	SCADA	SF6 บ้านดอนแจ่ง
13	ย้ายโหลด UTG02 บางส่วนไปจ่ายจาก UTV03						
14	UTG02S-07	ปลด	สับ		อทง.	SCADA	SF6 รร.รัตนศึกษา
15	UTG07S-23	ปลด	สับ		อทง.	SCADA	SF6 อุทองนคร
16	UTGBVB-01	ปลด	สับ		UTG	SCADA	- ชนานบัส
17	UTG02S-31	สับ	ปลด(ใช้โหลดบัสเตอร์)		อทง.		UG ปากทางเข้าวัดถ้ำเสือ
18	UTGBVB-01	สับ	ปลด		UTG	SCADA	- ชนานบัส
19	UTG07S-23	สับ	ปลด		อทง.	SCADA	SF6 อุทองนคร
20	UTG02S-30	สับ	ปลด		อทง.		UG ตรงข้ามปากทางเข้าวัดถ้ำเสือ
21	เมื่อพร้อมดับไฟ						
22	UTG02S-30	สับ	ปลด		อทง.		UG ตรงข้ามปากทางเข้าวัดถ้ำเสือ
23	แจ้งพื้นที่ไฟดับให้ชุดปฏิบัติงานทราบ						
24	แจ้งชุดทำงานให้ทำการ Test ไฟพร้อม Short ground จุด G1						
25	แจ้งชุดทำงานให้ทำการ Test ไฟพร้อม Short ground จุด G2						
26	เมื่อชุดปฏิบัติงาน Test ไฟ และ Short Ground พร้อมลงใน We safe เรียบร้อยแล้ว						
27	แจ้ง กบข. ปฏิบัติงานได้						
28	UTG-TP1	"OLTC" Manual	"OLTC" Auto		UTG		-
29	UTG-TP2	"OLTC" Manual	"OLTC" Auto		UTG		-
30	UTG07VB-01	"OFF" Auto Reclose	"ON" Auto Reclose		UTG		-
31	UTV-TP1	"OLTC" Manual	"OLTC" Auto		UTV		

ที่	รหัสอุปกรณ์	สภาพอุปกรณ์ ปกติก่อน ดำเนินการ	ดำเนินการ	เวลา	ผู้ดำเนินการ	ผู้สั่งการ	หมายเหตุ
32	DOA-TP2	"OLTC" Manual	"OLTC" Auto		DOA		
33	DOA08VB-01	"OFF" Auto Reclose	"ON" Auto Reclose		DOA		-
34	ขณะชุดทำงานปฏิบัติงานแก้ไขจุดร้อนให้ทำการ OFF AUTO RECLOSE วงจร UTG02VB-01 และ UTV03VB-01 ไว้ตลอดเวลา						
สิ้นสุด Switching ช่วงเช้า							
35	เมื่อชุดปฏิบัติงานทำงานแล้วเสร็จ ยืนยันข้อมูลใน We Safe เรียบร้อย พร้อมย้ายโหลดกลับ						
36	แจ้งชุดทำงานให้ทำการ ปลด Short ground จุด G1						
37	แจ้งชุดทำงานให้ทำการ ปลด Short ground จุด G2						
38	UTG-TP1	"OLTC" Auto	"OLTC" Manual		UTG		-
39	UTG-TP2	"OLTC" Auto	"OLTC" Manual		UTG		-
40	UTG07VB-01	"ON" Auto Reclose	"OFF" Auto Reclose		UTG		-
41	UTV-TP1	"OLTC" Auto	"OLTC" Manual		UTV		
42	DOA-TP2	"OLTC" Auto	"OLTC" Manual		DOA		
43	DOA08VB-01	"ON" Auto Reclose	"OFF" Auto Reclose		DOA		-
44	เมื่อพร้อมจ่ายไฟ						
45	UTG02S-30	ปลด	สับ		อทง.		UG ตรงข้ามปากทางเข้าวัดถ้ำเสือ
46	ย้ายโหลด UTG02 บางส่วนกลับจาก UTV03						
47	UTG07S-23	ปลด	สับ		อทง.	SCADA SF6	อุ้งทองนคร
48	UTGBVB-01	ปลด	สับ		UTG	-	ขนานบัส
49	UTG02S-31	ปลด	สับ		อทง.		UG ปากทางเข้าวัดถ้ำเสือ
50	UTGBVB-01	สับ	ปลด		UTG	-	ขนานบัส
51	UTG02S-07	สับ	ปลด		อทง.	SCADA SF6	รร.รัตนศึกษา
52	UTG07S-23	สับ	ปลด		อทง.	SCADA SF6	อุ้งทองนคร
53	UTG02S-30	สับ	ปลด		อทง.		UG ตรงข้ามปากทางเข้าวัดถ้ำเสือ
54	ย้ายโหลด UTG02 บางส่วนกลับจาก DOA08						
55	UTG07S-08	ปลด	สับ		อทง.	SCADA SF6	บ้านดอนแจ่ง
56	DOA08S-14	สับ	ปลด		ดจ.	SCADA SF6	วัดสามเหลี่ยม (ฝั่งซ้าย)
57	UTG-TP1	"OLTC" Manual	"OLTC" Auto		UTG		-
58	UTG02VB-01	"OFF" Auto Reclose	"ON" Auto Reclose		UTG		-
59	UTG-TP2	"OLTC" Manual	"OLTC" Auto		UTG		-
60	UTG07VB-01	"OFF" Auto Reclose	"ON" Auto Reclose		UTG		-
61	UTV-TP1	"OLTC" Manual	"OLTC" Auto		UTV		
62	UTV03VB-01	"OFF" Auto Reclose	"ON" Auto Reclose		UTV		
63	DOA-TP2	"OLTC" Manual	"OLTC" Auto		DOA		
64	DOA08VB-01	"OFF" Auto Reclose	"ON" Auto Reclose		DOA		-
สิ้นสุด Switching ทั้งหมด							

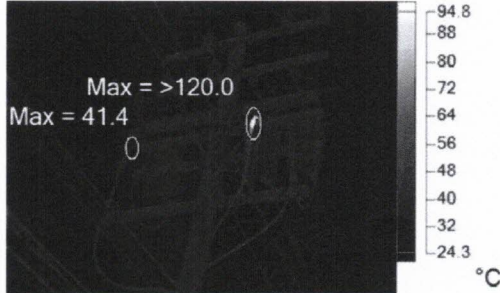


การไฟฟ้าส่วนภูมิภาค  
PROVINCIAL ELECTRICITY AUTHORITY

# รายงานผลการตรวจสอบจุดร้อน

## (Thermo Scan Reports)

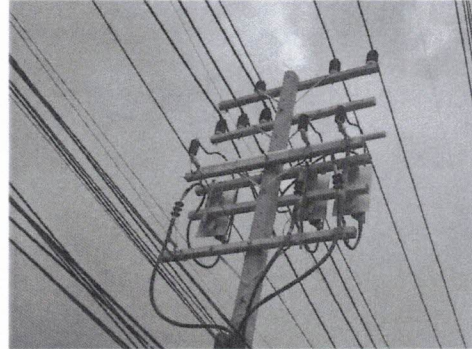
ต้น Riser Pole รหัส UTG 2S-30 UG ลอดใต้ถนน



UTG 2S-30.IS2

10/29/2024 1:11:43 PM

-หน้าสัมผัสทางปลาเข้า หัว Pothead เฟส B



Visible Light Image

### Image Info

Background temperature	32.0°C
Emissivity	0.83
Transmission	1.00
Image Range	21.1°C to >120.0°C
Camera Model	Fluke TiX620/TiX640/TiX660
IR Sensor Size	640 x 480
Camera serial number	Fluke TiX620/TiX640/TiX660, 300437
Camera Manufacturer	Fluke
Distance to Target	19.00m
Humidity adjustment	65

### Main Image Markers

Name	Min	Max	Emissivity
A0	25.2°C	>120.0°C	0.83
A1	23.9°C	41.4°C	0.83

### Recommendation

Label	Value	Difference Temp.	Recommendation
A0	>120.0°C	>120.0°C	ดำเนินการแก้ไขเร่งด่วน
A1	41.4°C	11.4°C	ปกติ
A2			

Difference Temp.: อุณหภูมิที่แตกต่างจากอุณหภูมิใช้งาน

### Remark

๑.วางแผนดำเนินการแก้ไข โดย ผบส.กบข.ฟ.ปป.ก.๓ ในวันที่ ๔ ธันวาคม ๒๕๖๗